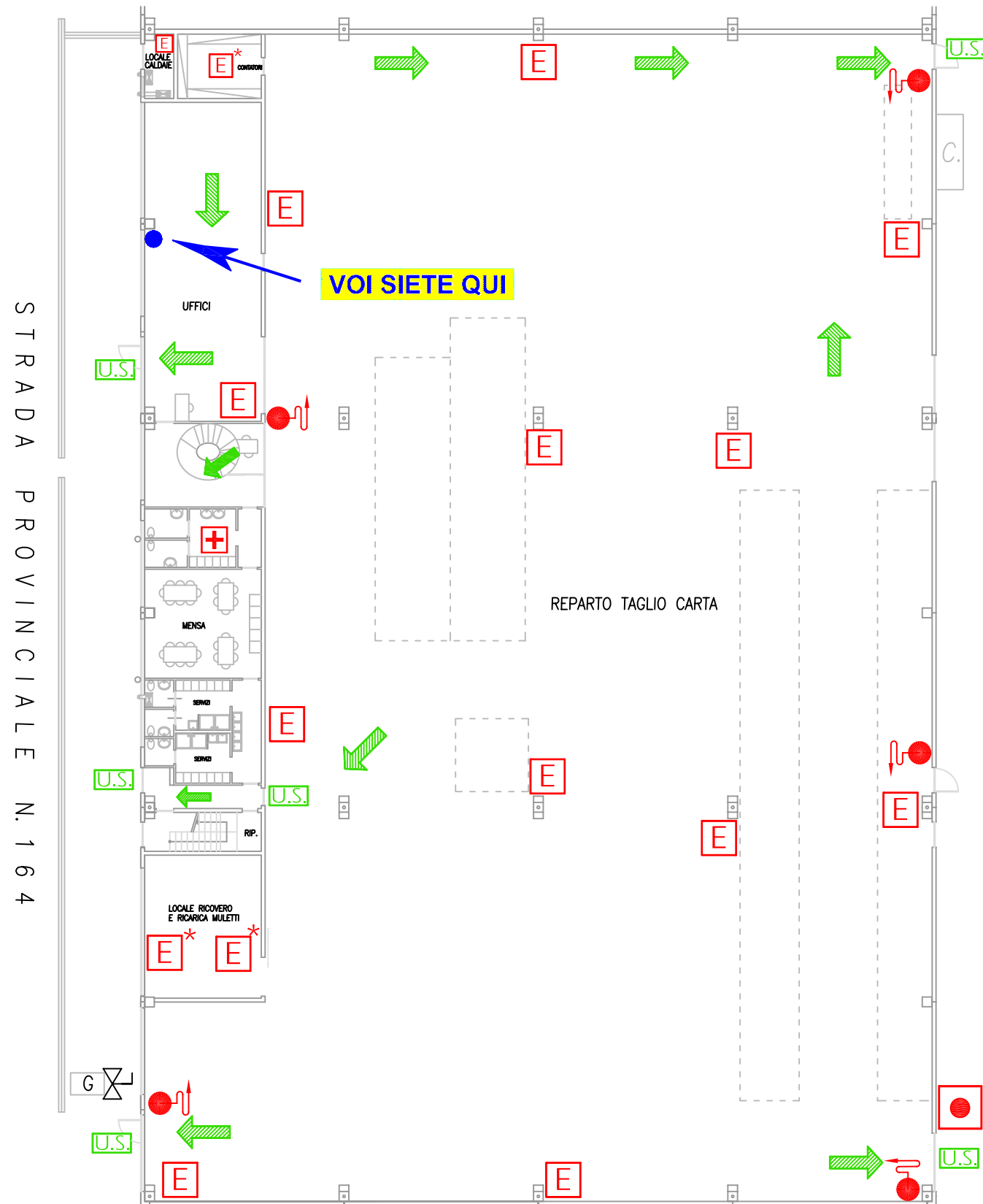


PIANO DI SFOLLAMENTO GENERALE



piano terra

LEGENDA	
	- Via di esodo orizzontale
	- Via di esodo verso il basso
	- Uscita di sicurezza
	- Punto di raccolta
	- Idrante flessibile
	- Estintore portatile a polvere
	- Estintore portatile a CO ₂
	- Cassetta del pronto soccorso
	- Pulsante di sgancio elettrico generale
	- Caldaia esterna
	- Valvola di intercettazione manuale gas

"NORME DI SFOLLAMENTO"

IN CASO DI EMERGENZA:

- mantenere la calma;
- utilizzare esclusivamente le Uscite di Sicurezza;
- abbandonare l'edificio senza indugi, ordinatamente e con calma senza creare allarmismi o confusione;
- non portare al seguito ombrelli, bastoni, borse o pacchi ingombranti o pesanti;
- non tornare indietro per nessun motivo;
- non ostruire gli accessi allo stabile o quelli delle altre aree di lavoro.

IN CASO DI PRESENZA DI FUMO O FIAMME E' OPPORTUNO:

- mantenere la calma;
- se possibile bagnare un fazzoletto e legarlo sulla bocca e sul naso, in modo da proteggere le vie respiratorie;
- se disponibili, avvolgere indumenti di lana (cappotti, sciarpe, scialli, ecc.) intorno alla testa in modo da proteggere i capelli dalle fiamme; non utilizzare indumenti sintetici;
- è vietato utilizzare le proprie automobili onde evitare qualsiasi intralcio ai mezzi di soccorso.



Via Rosa Luxemburg - LOCATE TRIULZI

